



Le spécialiste
**DE LA RÉNOVATION
ÉNERGÉTIQUE**

DEPUIS 10 ANS !



Les certificats
**D'ÉCONOMIES
D'ÉNERGIE**
*Ministère de la transition
écologique et solidaire*



Nos zones de DÉPLACEMENTS

Toute l'île de France
(sauf Paris)
+ Aisne (02)
+ Oise (60)



*Vous pouvez nous contacter tout de même si vous êtes hors de la zone couverte.

Éco-Rénovation

LE PLEIN D'AIDES

Les travaux d'éco-rénovation de la maison : une urgence écologique doublée d'une nécessité économique au regard de la flambée des coûts de l'énergie. Ma Prime Renov, CEE, éco-prêt à taux zéro... c'est le moment de solliciter les aides qui vous permettront d'effectuer les améliorations indispensables pour perfectionner la classe énergétique de votre logement. **BRG Habitat s'occupe de A à Z de votre projet. Du montage de dossier d'aides à la finalisation de votre chantier.**

229 €

C'EST LE BUDGET MENSUEL MOYEN QU'UN FOYER
CONSACRE À L'ÉNERGIE DANS SON LOGEMENT EN
2023
(+15 % PAR RAPPORT À 2022)

85%

DES FRANÇAIS RECONNAISSENT QUE LEURS
ÉCO-GESTES NE SUFFISENT PLUS POUR ALLÉGER
LA FACTURE

46%

CRAIGNENT DE NE PAS POUVOIR PAYER LEURS
PROCHAINES FACTURES D'ÉNERGIE

81%

CONSIDÈRENT QUE DES TRAVAUX D'ÉCO-RÉNOVATION
PERMETTRAIENT DE RÉDUIRE CONSIDÉRABLEMENT
LEURS DÉPENSES D'ÉNERGIE

60%

SE DÉCLARENT MAL INFORMÉS SUR LES AIDES
À L'ÉCO-RÉNOVATION



4 étapes pour réussir votre projet de rénovation énergétique

Quel que soit votre projet de rénovation énergétique, prenez le temps de le préparer. Nos conseillers **BRG Habitat** vous accompagnent et vous conseillent dans toutes vos démarches en amont et en aval de la réalisation de votre chantier !



Priorisez vos travaux



La rénovation énergétique est devenue un enjeu crucial dans le contexte actuel de lutte contre le changement climatique et de préservation des ressources naturelles. Elle vise à améliorer l'efficacité énergétique des bâtiments existants, réduire leur impact environnemental et générer des économies à long terme. Cependant, parmi les nombreuses étapes impliquées dans ce processus, la priorisation des travaux revêt une importance particulière.

Idéalement commencez par le toit, à l'origine de 25 à 30 % des pertes de chaleur d'une maison d'avant 1974 non isolée puis poursuivez avec les murs (25 à 30 % de la perte de chaleur), les planchers bas (7 à 10 %) et terminez par les fenêtres (10 à 15 %).

Une fois l'habitation bien étanche, il est essentiel d'installer une ventilation performante pour renouveler l'air. La rénovation du système de chauffage intervient en dernier.



2

Choisissez des professionnels RGE



Une fois les travaux à réaliser identifiés, vous devez rechercher des professionnels labellisés « **Reconnu garant de l'environnement** » (RGE). D'abord, ce label est un gage de qualité. Il signifie que l'entreprise a suivi une formation et respecte un cahier des charges précis en termes de santé financière, d'assurance, de moyens humains et matériels. Ensuite, c'est une condition obligatoire pour prétendre à la plupart des aides financières.

Paul Hacot, conseiller France Rénov de Soliha dans le Nord, prévient : « Se fier au certificat RGE ne suffit pas pour choisir une entreprise. Ce n'est pas une preuve que les travaux vont bien se passer. Le bouche-à-oreille reste le meilleur moyen de trouver un professionnel fiable. » À défaut, il est conseillé de se renseigner de manière approfondie sur l'artisan sélectionné : vérifiez sa situation sur Societe.com ou Infogreffe.fr (service payant), consultez son site internet pour connaître son parcours professionnel et ses réalisations et prenez connaissance des avis laissés en ligne par d'anciens clients.



est, labellisée RGE !

3

Obtenez les autorisations d'urbanisme

Isoler vos murs intérieurs ne nécessite pas d'autorisation d'urbanisme à demander à votre mairie. Mais une déclaration préalable (DP) est recommandée pour les travaux modifiant l'aspect extérieur de votre maison (isolation par l'extérieur...). Le permis de construire est rare pour une rénovation thermique.

Des règles contraignantes (matériaux, couleurs, etc.) peuvent s'appliquer si vous résidez dans un site protégé (aux abords d'un monument historique, dans le périmètre d'un site classé...), renseignez-vous auprès de votre mairie.

Nos conseillers BRG Habitat sont présents pour vous guider et vous accompagner !

4

Déposez vos demandes de subventions



BRG Habitat réalise pour vous les demandes d'aides (mandataire) pour Ma Prime Renov et CEE.

Concernant Ma Prime Sérénité, BRG Habitat vous guide et vous oriente vers un opérateur agréé qui montera votre dossier.

Renseignez-vous également vous sur l'éco-prêt à taux zéro. L'éco-PTZ permet de financer des travaux de rénovation énergétique dans un logement. Il est versé par certaines banques. C'est un prêt sans intérêts d'un montant maximal de 50 000 €. Vous pouvez l'obtenir si vous êtes propriétaire occupant ou bailleur d'un logement construit depuis plus de 2 ans situé en France. Il est attribué sans condition de ressources. **BRG Habitat, vous aide également dans vos démarches d'obtention de l'éco- PTZ.**

*C'est parti pour
le grand changement !*

Merci



L'isolation avec le Liège



Les Avantages

1. **Isolation thermique efficace** : Il offre une excellente isolation thermique, réduisant les pertes de chaleur en hiver et la chaleur excessive en été.
2. **Écologique** : Il est fabriqué à partir d'écorce de chêne-liège, une matière première renouvelable, ce qui en fait un choix respectueux de l'environnement.
3. **Insonorisation** : Il a d'excellentes propriétés d'insonorisation, contribuant à réduire les nuisances sonores.
4. **Résistance à l'humidité et aux moisissures** : Il est naturellement résistant à l'humidité, aidant à prévenir la croissance de moisissures.
5. **Santé et sécurité** : Il est non toxique et n'émet pas de gaz nocifs, ce qui en fait un matériau sûr pour la santé.



L'isolation avec la Fibre de Bois



Les Avantages

1. **Isolation thermique** : Elle offre une bonne isolation thermique, contribuant à réduire les pertes de chaleur en hiver et à maintenir la fraîcheur en été.
2. **Écologique** : Elle est fabriquée à partir de matière première renouvelable, ce qui en fait un choix respectueux de l'environnement. 100% recyclable.
3. **Régulation de l'humidité** : Elle peut réguler l'humidité, contribuant ainsi à maintenir un climat intérieur confortable.
4. **Isolation phonique** : Elle possède des propriétés d'insonorisation, aidant à réduire les bruits indésirables.
5. **Santé et sécurité** : Elle est non toxique et ne dégage pas de gaz nocifs, ce qui en fait un matériau sûr pour la santé.
6. **Durabilité** : Elle est durable et résiste au tassement, assurant une performance constante dans le temps.
7. **Adaptabilité** : Se pose sur tous les supports muraux !



L'isolation avec la Laine de Roche



Les Avantages

1. **Isolation thermique efficace** : Elle offre une excellente isolation thermique, réduisant les pertes de chaleur en hiver et le gain de chaleur en été.
2. **Incombustible** : Elle est non combustible, ce qui en fait un matériau sûr pour la **protection contre les incendies**.
3. **Insonorisation** : Elle a d'excellentes propriétés d'insonorisation, ce qui en fait un bon choix pour l'isolation acoustique.
4. **Résistance à l'humidité et aux moisissures** : Elle est résistante à l'humidité, ce qui contribue à prévenir les problèmes de moisissures.
5. **Durabilité** : Elle a une durée de vie longue et ne se dégrade pas facilement, ce qui en fait un matériau fiable pour l'isolation à long terme.
6. **Adaptabilité** : Se pose sur tous les supports muraux !



L'isolation avec le Polystyrène Graphité



Les Avantages

1. **Isolation thermique élevée** : Il offre une excellente performance en termes d'isolation thermique, réduisant efficacement les pertes de chaleur en hiver et la chaleur excessive en été.
2. **Léger et facile à manipuler** : Il est léger, ce qui facilite son installation et sa manutention sur le chantier.
3. **Résistance à l'humidité** : Il est résistant à l'humidité, ce qui en fait un matériau adapté aux zones sujettes à des conditions humides.
4. **Durabilité** : Il conserve ses propriétés isolantes au fil du temps et ne se tasse pas facilement.
5. **Polyvalence** : Il peut être utilisé dans diverses applications, notamment l'isolation des murs, des toits et des planchers.



L'isolation avec les panneaux en mousse résolique



Les Avantages

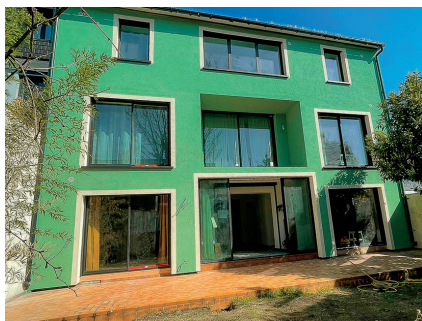
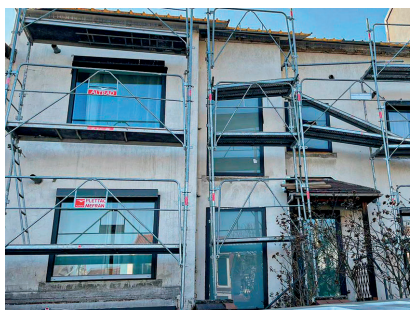
1. **Excellente efficacité thermique** : Les panneaux isolants en mousse résolique ont l'une des valeurs d'isolation thermique les plus élevées parmi les matériaux isolants disponibles sur le marché. Cela signifie qu'ils offrent une excellente résistance à la chaleur et contribuent à maintenir une température intérieure stable.
2. **Faible épaisseur pour des performances élevées** : Les panneaux PIR ont une excellente capacité d'isolation, ce qui signifie qu'ils peuvent offrir des performances élevées tout en étant relativement minces par rapport à d'autres matériaux isolants. Cela permet de maximiser l'espace intérieur dans un bâtiment.
3. **Légèreté** : Les panneaux PIR sont légers, ce qui facilite leur manipulation et leur installation, réduisant ainsi les contraintes structurelles sur le bâtiment.
4. **Résistance à l'humidité** : Les panneaux en mousse résolique ont une excellente résistance à l'humidité, ce qui les rend adaptés pour les environnements où l'humidité est un problème, tels que les sous-sols et les zones sujettes aux infiltrations d'eau.
5. **Durabilité** : Ils sont généralement résistants à la dégradation à long terme, ce qui signifie qu'ils conservent leurs propriétés isolantes pendant de nombreuses années.
6. **Réduction des coûts énergétiques** : En raison de leur excellente isolation thermique, les panneaux PIR contribuent à réduire les coûts de chauffage et de refroidissement du bâtiment, ce qui peut entraîner des économies d'énergie significatives.
7. **Facilité d'installation** : Ces panneaux sont souvent fabriqués sous forme de panneaux rigides et peuvent être coupés et adaptés à différentes tailles et formes, ce qui facilite leur installation sur diverses surfaces et dans différentes configurations.



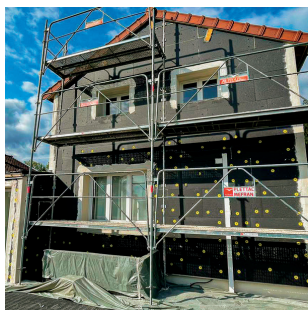
Un échantillons de nos Réalisations



Montreuil (93) Isolation thermique en laine de roche + ravalement



Saint-Martin-du-Tertre (95) Surélévation + Isolation thermique en polystyrène graphité + ravalement



Chilly-Mazarin (91) Isolation thermique en polystyrène graphité + ravalement



La Celle-sur-Morin(77) Isolation thermique en polystyrène graphité + ravalement



Points Singuliers

Appui fenêtre traditionnel



**Bavette appui
fenêtre en aluminium**



**Isolation jusqu'au sol
avec une plinthe carrelage**



Prolongation robinet

Volet roulant solaire



Prolongation grille ventilation



Prolongation volet battant

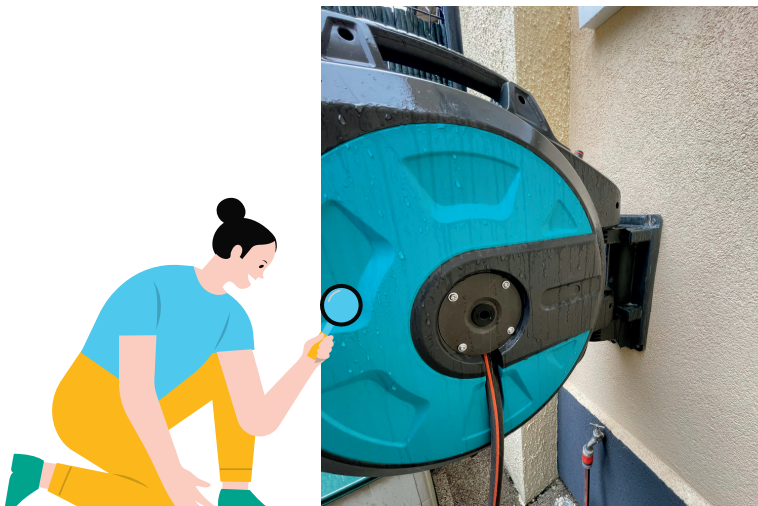


**Finition brique
sans retour
tableau**

Couvertine teintée



Prolongation dévidoir mural





Contactez-nous !



01 60 27 59 08



www.brghabitat.fr



contact@brghabitat.fr



**BRG Habitat : Isolation
Thermique RGE**



@brghabitat



DEVIS RAPIDE !



**Les certificats
D'ÉCONOMIES
D'ÉNERGIE**
*Ministère de la Transition
écologique et solidaire*

